



Gewerberäume

Für Menschen und ihre Ideen

Das Kaffeequartier

**Attraktive Laden-,
Büro- oder Praxisräume
in der Überseestadt**

Am Kaffee-Quartier



Standortinformationen

Mit dem Projekt Kaffeequartier am Hilde-Adolf-Platz schließt die GEWOBA die letzte Lücke der Randbebauung in der vorderen Überseestadt. Hier entstehen zwei mit einer Brücke verbundene Neubauten mit verschiedenen Gewerbeflächen im Erdgeschoss für Ihr Business in einem der modernsten Quartiere Bremens.

Knapp 18.900 Beschäftigte arbeiten in der Überseestadt und rund 3.000 Menschen wohnen hier. Pioniergeist und Kreativität verschmelzen zu einem smarten Business-Hotspot am Fluss. Die schnelle Erreichbarkeit der Bremer City über den Weser-Radweg sowie die Anbindungen an den ÖPNV und geplante neue Mobilitätskonzepte machen die Lage auch für „übermorgen“ attraktiv.

Die Gewerbeflächen der GEWOBA bieten eine tolle Kombination aus maritimem Arbeiten und urbanem Lifestyle. Unseren Mietern bieten wir viel Flexibilität und großes Potenzial für Menschen und ihre Ideen, denn Pioniere gestalten bei der GEWOBA mit.

www.ueberseestadt-bremen.de

Objektdaten

Zwei barrierefreie Neubauten
Fertigstellung Frühling 2024
73 Wohnungen

Objektdaten Gewerbeflächen

3 Gewerbeeinheiten mit direktem
Lieferzugang im Erdgeschoss

Gewerbe 1	107 m ²
Gewerbe 2	91 m ²
Gewerbe 3	111 m ²

Teilungsoptionen:

Gewerbe 1.1	60 m ² + 47 m ²
Gewerbe 2.1	45 m ² + 46 m ²
Gewerbe 3.1	45 m ² + 66 m ²



Weitere Informationen:

Telefon 0421 36 72-5 90

gewerbe@gewoba.de

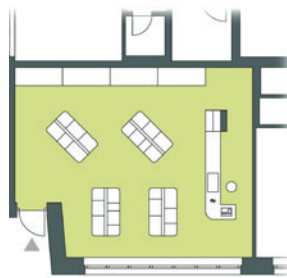
Grundrissvarianten

Teilungsoptionen



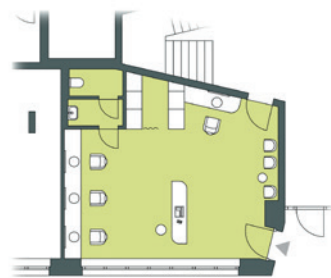
Gewerbe 1

Erdgeschoss: 107 m²



Gewerbe 1.1

Erdgeschoss: 60 m²



Gewerbe 1.2

Erdgeschoss: 47 m²



Gewerbe 2

Erdgeschoss: 91 m²



Gewerbe 2.1

Erdgeschoss: 45 m²



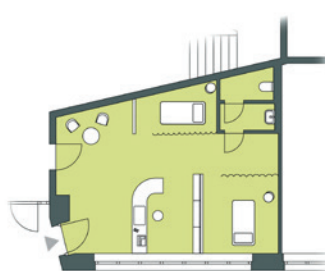
Gewerbe 2.2

Erdgeschoss: 46 m²



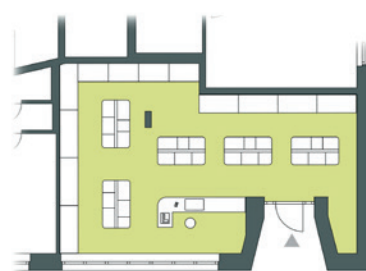
Gewerbe 3

Erdgeschoss: 111 m²



Gewerbe 3.1

Erdgeschoss: 45 m²



Gewerbe 3.2

Erdgeschoss: 66 m²



0 1 2 5 10 Meter

Die dargestellte Grundrisse sind nicht maßstabsgetreu und dienen lediglich der Orientierung.

